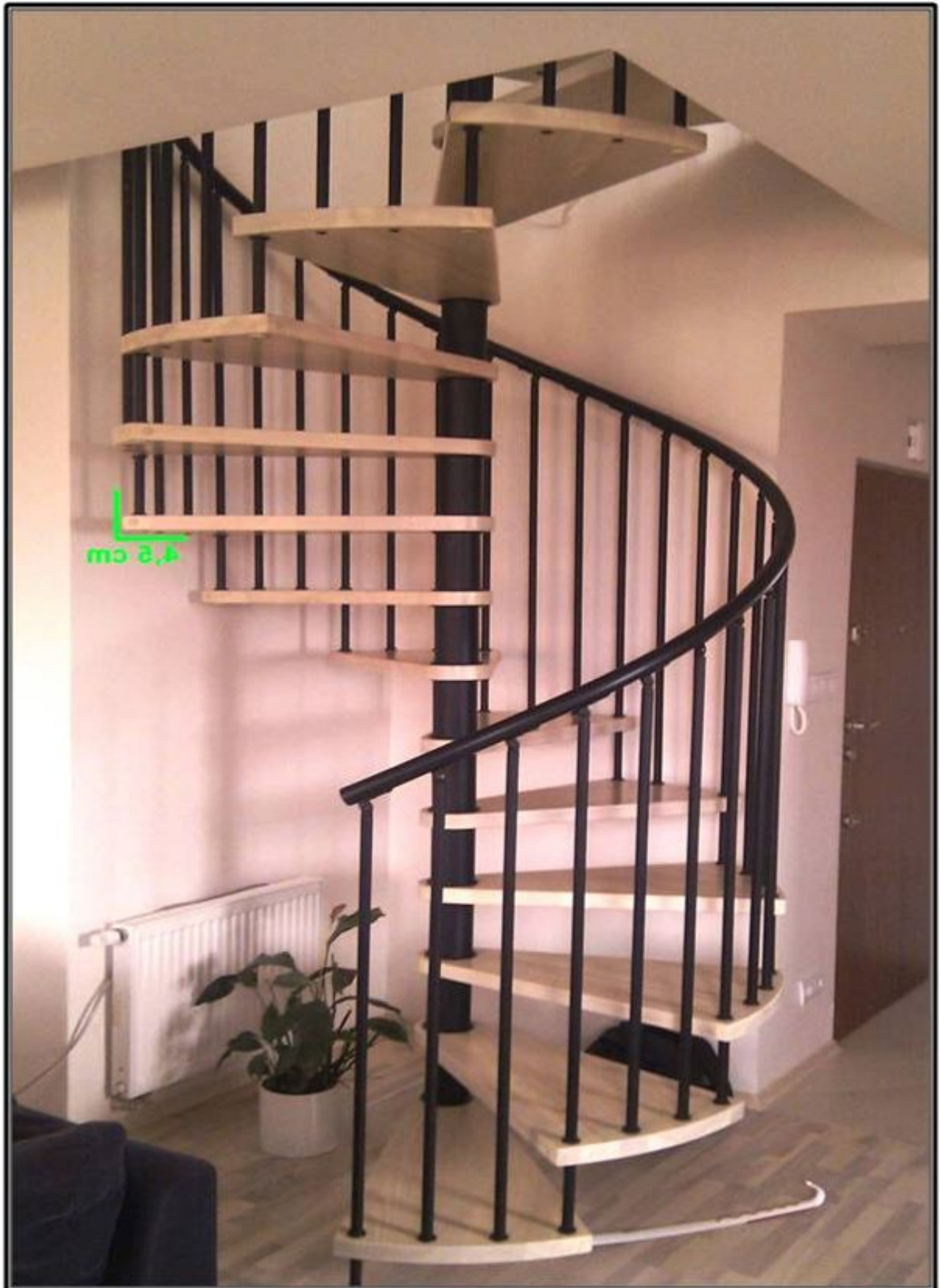


Schody kręcone CORA model Madryt 00



Schody kręcone CORA model Madryt 00

Dane techniczne (model Madryt 00)

Średnica (cm)	Wielkość otworu okrągły (cm)	Wielkość otworu kwadrat (cm)	Ilość stopni	Wysokość A w cm	Wysokość B w cm	Wysokość stopnia (cm)
Ø 110	Ø 120	Min. 120 x 120	13+1 podest (14 szt.)	280,0–322,0	300,0–345,0	Stała 20,0/23,0
Ø 120	Ø 130	Min. 130 x 130	13+1 podest (14 szt.)	280,0–322,0	300,0–345,0	Stała 20,0/23,0
Ø 130	Ø 140	Min. 140 x 140	13+1 podest (14 szt.)	280,0–322,0	300,0–345,0	Stała 20,0/23,0
Ø 140	Ø 150	Min. 150 x 150	13+1 podest (14 szt.)	280,0–322,0	300,0–345,0	Stała 20,0/23,0
Ø 150	Ø 160	Min. 160 x 160	13+1 podest (14 szt.)	280,0–322,0	300,0–345,0	Stała 20,0/23,0
Ø 160	Ø 170	Min. 170 x 170	13+1 podest (14 szt.)	280,0–322,0	300,0–345,0	Stała 20,0/23,0
Ø 170	Ø 180	Min. 180 x 180	13+1 podest (14 szt.)	280,0–322,0	300,0–345,0	Stała 20,0/23,0
Ø 180	Ø 190	Min. 190 x 190	13+1 podest (14 szt.)	280,0–322,0	300,0–345,0	Stała 20,0/23,0
Ø 190	Ø 200	Min. 200 x 200	13+1 podest (14 szt.)	280,0–322,0	300,0–345,0	Stała 20,0/23,0
Ø 200	Ø 210	Min. 210 x 210	13+1 podest (14 szt.)	280,0–322,0	300,0–345,0	Stała 20,0/23,0

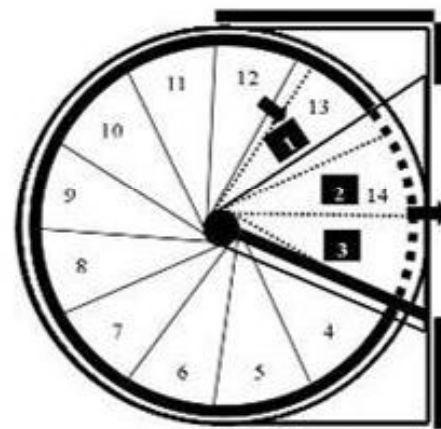
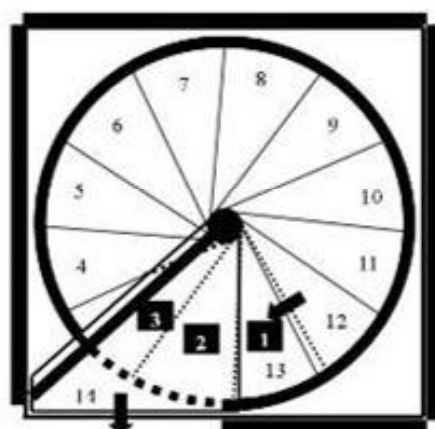
- * wysokość: 280,0 cm – podest równo z górną posadzką A
- * wysokość: 300,0 cm – podest poniżej górnej posadzki B

Znajdź punkt wejścia na schody:

- * Narysuj koło z odpowiednią średnicą
- * Narysuj podest z kątem 60° st. lub trapez
- * Narysuj odpowiednią ilość stopni wykorzystując kąt 30° st.
- * Umieść stopnie zgodnie z biegiem schodów

Ważne informacje do zamówienia:

- * Średnica schodów
- * Kształt otworu
- * Bieg schodów: lewy lub prawy
- * Wysokość kondygnacji oraz wymagana ilość stopni
- * otwór montażowy musi być co 10 cm większy od średnicy schodów
- * Balustrada ochronna do otworu
- * kolor drewna



Opis typowego kpl. schodów

Dostępne średnice:

fi 110, 120, 130, 140, 150, 160, 170, 180, 190, 200 cm,

Do otworu:

okrągłego, kwadratowego, przylegające do antresoli

Zabieg: lewoskrętny lub prawoskrętny

Ilość elementów: 13 szt. + 1 podest = 14 elementów

wysokość: od 280/322 cm (podest na równo z górną podłogą)

wysokość: od 300/345 cm (podest poniżej górnej posadzki)

Należy podać wysokość, podłoga dolna/podłoga górna

(aby podest był równo z górną posadzką)

wysokość stopnia: stała 20,0 / 23,0 cm

Rodzaj podestu: trójkątny, trapezowy, kwadratowy

stopnie drewna: buk lity

Barwa drewna: zdjęcie poglądowe na buk / buk naturalny

lakier lub można wybrać inne kolory drewna w cenie schodów

wg. palety kolorów drewna

Kolor metalu: czarny mat struktura (RAL 9005)

Ochrona słupa centralnego: metal

Balustrada + na podeście

tralki pionowe (metal) 22 mm

wpuszczane w stopień

Po 4 sztuki na stopień

poręcz twarząwo kolor czarny mat

Nietypowy kpl. schodów: wg. pomiaru i projektu

Balustrada zabezpieczająca otwór: dodatkowo

